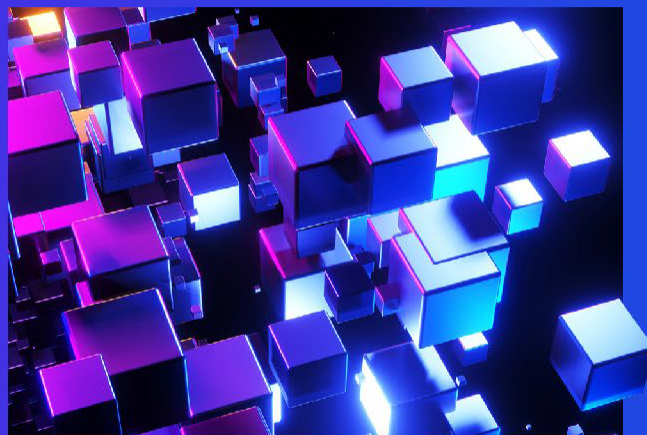




KPMG Ideation Challenge



¿Quieres resolver problemas empresariales complejos con la ayuda de ideas basadas en datos y el poder de la tecnología? Ahora tienes la oportunidad de poner a prueba tu creatividad y resolver los problemas del mañana utilizando el poder de tus conocimientos de negocio, tecnológicos y de análisis de datos.

El KPMG Ideation Challenge es una competencia para incentivar que estudiantes de distintas universidades creen soluciones, a partir de un planteamiento relacionado con un tema innovador y que esté en vanguardia en el mundo. Nuestro compromiso está en enseñar y acompañar a las nuevas generaciones con nuestros mejores profesionales en negocios y tecnología para lograr un impacto positivo en nuestra comunidad.

Por esto, te invitamos a competir cara a cara con estudiantes brillantes de todo el país. En esta competencia, trabajarás en equipo para resolver problemas reales a los que se enfrenta el sector de los servicios profesionales. Tendrás que aprovechar diversas habilidades para generar una solución a nuestro desafío y presentarla ante un jurado.

¿Cómo puedo participar?

¡Empieza a crear tu equipo hoy mismo!

Revisa los requisitos de los equipos de estudiantes que figuran a continuación y los pasos para participar en la competencia.

1. Rellena el formulario
2. Envía un correo identificado como Postulación KIC FY24 (Individual o Grupal) al correo postulate@kpmg.com incluyendo tu síntesis curricular actualizada en formato PDF.

Calendario del KIC

Evento	Fecha
Postulaciones	Hasta el 3 de mayo de 2024
Anuncio de seleccionados	15 de mayo de 2024
Sesiones de entrenamiento	Entre mayo y junio de 2024
Competencia final KIC FY24	12 de julio de 2024

Requisitos del equipo de estudiantes

- Conformar un equipo de cuatro estudiantes vigentes de universidades venezolanas, de distintas carreras y diversidad de género. También, se reciben postulaciones individuales para optar por la posibilidad de ser integrado a un equipo.
- Los equipos deberán tener, al menos, una o un estudiante de contaduría pública.
- También, se recomienda tener en el equipo, al menos, una o un estudiante de una carrera tecnológica.

¿Preguntas?

Si tienes alguna pregunta adicional sobre tu postulación, no dudes en contactarnos al correo postulate@kpmg.com.